

# Seniorenzentrum Beckingen

„Zu Hause ist,  
wo das Herz eine  
Heimat findet.“



Seniorenzentrum Beckingen  
Rosenresidenz  
Dillinger Straße 8  
66701 Beckingen

Eine Einrichtung der:

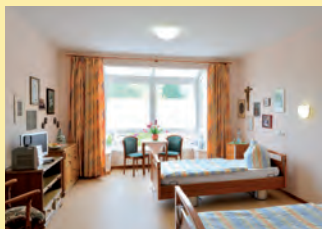


Hohenzollernstraße 45  
66117 Saarbrücken  
[www.awo-saarland.de](http://www.awo-saarland.de)

Informieren Sie sich unverbindlich unter  
**06835 9595-0**  
Wir nehmen uns gerne Zeit für Sie!



Rosenresidenz



Seniorenzentrum Beckingen  
Rosenresidenz



**Tel.: 06835 9595-0**  
Fax: 06835 9595-101  
E-Mail: [sz-beckingen@awo-saarland.de](mailto:sz-beckingen@awo-saarland.de)  
Wohnbereich:   
Tel.:

Stand: Dezember 2016 • lokal • sozial • faitblatt.net

Besuchen Sie auch den virtuellen Rundgang durch unser  
schönes Haus unter [www.rundgang.awo-saarland.de](http://www.rundgang.awo-saarland.de)





## Willkommen in der Rosenresidenz Beckingen!

Im Herzen von Beckingen, nahe dem Rathaus und Bahnhof, bietet die Arbeiterwohlfahrt in der Rosenresidenz Beckingen Senioren einen fürsorglichen und liebenswerten Lebensmittelpunkt.

Zahlreiche Einzel- oder Gruppenangebote zur Tagesgestaltung in der sozialen Betreuung ergänzen das Wohnangebot in der Rosenresidenz.

## Wir bieten Ihnen ...

- ein barrierefreies Zuhause, das die Bedürfnisse älterer Menschen erfüllt,
- die Möglichkeit, gemeinsam mit Ihrem Partner/Ihrer Partnerin in betreuter Umgebung in einer Mietwohnung zu leben,
- vielfältige Aktivitäten, wie z. B. Basteln, Bewegungstraining, Vorlesen, Spiele, therapeutisches Kochen, Feste und vieles mehr!

Gemeinsam schaffen wir unseren Bewohnerinnen und Bewohnern eine liebevolle Umgebung.

## Was Sie erwartet ...

- eine angenehme Wohnatmosphäre in 44 Einzelzimmern und 22 Doppelzimmern in vier Wohnbereichen,
- die Möglichkeit, Ihre eigenen Lieblingsmöbel mitzubringen und sich individuell einzurichten,
- fünf Tagespflegeplätze,
- eine biographiebezogene Pflege nach den Bedürfnissen der Bewohner,
- wöchentliche Besuche von Therapiehunden in der Residenz,
- viele Gemeinschaftsräume, u. a. eine Cafeteria, ein Kaminzimmer, ein Wintergarten und mehrere Wohnzimmer,
- frische und gesunde Speisen innerhalb einer Menü-Auswahl.

**Wir bieten Ihnen auch zeitlich begrenzte Pflegeaufenthalte, z. B. wenn Angehörige im Urlaub sind. Gerne berät Sie unsere Pflegedienstleitung oder Einrichtungsleitung im persönlichen Gespräch.**

## Willkommen in unserer Mitte!

Wir wissen, dass der Umzug in ein Seniorenzentrum für alle Beteiligten einen großen Schritt bedeutet. Wir stehen Ihnen bei allen Fragen zur Seite und helfen Ihnen dabei, sich bei uns einzuleben, wohlzufühlen und gut versorgt zu wissen.

## Unsere Gemeinschaft macht Sinn

Im Mittelpunkt unserer Pflege steht immer der Mensch. Daher ist uns auch wichtig, dass alle Beteiligten – Angehörige, Betreuerinnen und Betreuer, Pflegekräfte, Ärzte und medizinisches Personal – sich gemeinsam um das Wohl unserer Bewohnerinnen und Bewohner kümmern. Auch die Angehörigen spielen in der Lebensgeschichte der von uns betreuten Menschen eine wichtige Rolle. Es gibt vielfältige Möglichkeiten, sich aktiv in den Alltag unserer Bewohnerinnen und Bewohner einzubringen.

**Sprechen Sie uns darauf an!**