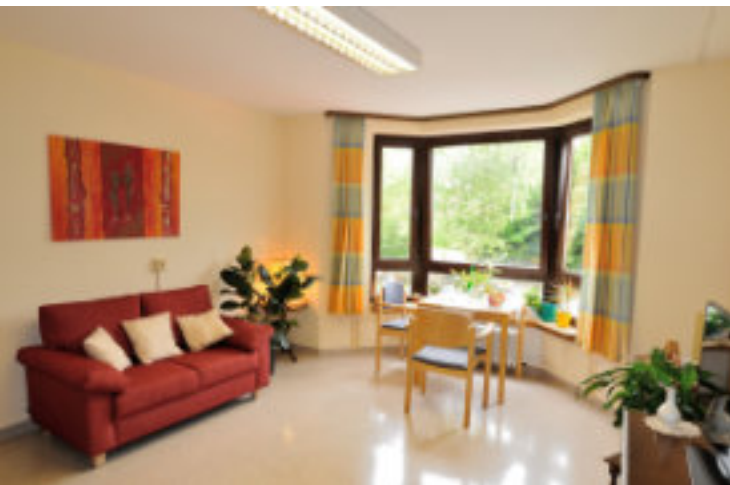




**Weil gute Pflege
Herzenssache ist.
Echt AWO.**



**Sie haben Fragen?
Wir beraten Sie gerne kompetent und kostenlos**

**Seniorenzentrum Ottweiler
Marie-Juchacz-Haus**
Marie-Juchacz-Ring 70
66564 Ottweiler
Tel.: 06824 9004-0
Fax: 06824 8137

**Kontakt:
Jutta Colle**



AWO Seniorenzentrum Ottweiler Marie-Juchacz-Haus



Seniorenzentrum Ottweiler

Arbeiterwohlfahrt Landesverband Saarland e. V.
Hohenzollernstraße 45
66117 Saarbrücken
Tel. 0681 58 60 50
Fax 0681 58 60 51 77
info@awo-saarland.de

www.awo-saarland.de



Im Sinne der Nachhaltigkeit auf 100% Recyclingpapier gedruckt!
Stand: September 2020 • lokal • sozial • faltblatt.net

Pflege

Herzlich Willkommen

Willkommen im Marie-Juchacz-Haus Ottweiler!
Miteinander aktiv den Alltag gestalten – in unserem Seniorenzentrum, nah zum Stadtzentrum gelegen, werden viele Aktivitäten für die Bewohner vorgehalten.

Unsere fürsorglichen Fachkräfte in Pflege und Betreuung kümmern sich rund um die Uhr um das Wohl der Bewohnerinnen und Bewohner.

Wir bieten Ihnen ...

- ein barrierefreies Zuhause, das die Bedürfnisse von Seniorinnen und Senioren erfüllt,
- eine idyllische Außenanlage mit Pavillon, Sitzgelegenheiten und Garten,
- vielfältige Aktivitäten wie Geburtstagsfeiern, jahreszeitliche Feste und Feiern mit örtlichen Vereinen, Kükenschlupf vor Ostern, Musik und Gesang, Gebetsrunden und vieles mehr!

Gemeinsam schaffen wir für unsere Bewohnerinnen und Bewohner eine liebevolle Umgebung.



Was Sie erwartet ...

- eine angenehme Wohnatmosphäre in 26 Einzelzimmern und 46 Doppelzimmern,
- die Möglichkeit, Ihre eigenen Lieblingsmöbel mitzubringen und sich liebevoll einzurichten,
- barrierefreie Zimmer mit Dusche und WC, Rufanlage, Telefon- und TV-Anschluss,
- je Wohnbereich eine eigene Teeküche und ein gemeinsamer Wohnbereich,
- ein großer Veranstaltungsraum mit gemütlicher Bibliothek,
- ein Friseursalon im Haus,
- Gymnastikangebote, Gedächtnistraining und vieles mehr!

Wir bieten Ihnen auch zeitlich begrenzte Pflegeaufenthalte, z. B. wenn Angehörige im Urlaub sind. Gerne berät Sie unsere Einrichtungsleitung im persönlichen Gespräch!



Ein Team mit Herz für Sie vor Ort

Wir wissen: der Umzug in eine Pflegeeinrichtung ist für alle Beteiligten ein großer Schritt. Unsere gut ausgebildeten Fachkräfte in der Pflege, der sozialen Betreuung, der Hauswirtschaft und der Haus-technik stehen Ihnen gerne zur Seite.

Bei allen Fragen steht Ihnen das Team der AWO zur Seite und hilft Ihnen, sich im Haus einzuleben, wohlfühlen und gut versorgt zu wissen.

Sie möchten eigene Lieblingsmöbel mitbringen, haben Fragen zu Freizeitangeboten, zur Pflege oder zu einem anderen Thema?

Im Mittelpunkt unserer Pflege steht immer der Mensch. Daher ist uns auch wichtig, dass alle Beteiligten – Angehörige, Betreuerinnen und Betreuer, Pflegekräfte, Ärzte und medizinisches Personal – sich gemeinsam um das Wohl unserer Bewohnerinnen und Bewohner kümmern.

Die Angehörigen spielen in der Lebensgeschichte der von uns betreuten Menschen eine wichtige Rolle. Es gibt viele Möglichkeiten, sich aktiv in den Alltag unserer Bewohnerinnen und Bewohner einzubringen. **Sprechen Sie uns gerne an!**

